

CRN53

Rotační tryska pro vnitřní povrchy

Rotační vzduchová tryska pro trubky s průměrem od 50 mm a pro vrtané otvory/prohlubně.

CRN53 - robustní tryska s nejvyšším čistícím výkonem v kompaktním designu - více **udržitelné** a méně nákladné než mokré čištění.

Rotační vzduchová tryska vytvoří **pulzující a turbulentní** proud vzduchu a optimalizuje víření a oddělování částic z povrchu.

Dříve patentovaná automatická regulace otáček zaručuje konstantní a na tlaku nezávislé otáčky, což zajišťuje **spolehlivost procesu** v automatizovaném provozu.



Aplikace

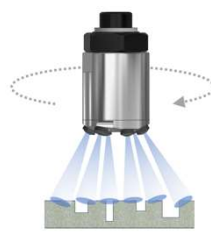
Koncentrované čištění povrchů předmětů



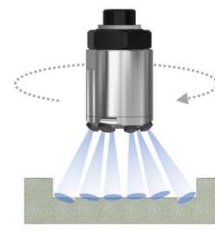
Čištění menších slepých otvorů



Čištění vrtaných otvorů/prohlubní



Čištění drážek a štěrbin



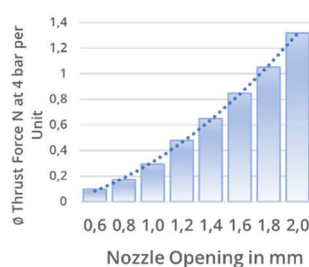
Speciální vlastnosti

Trysku CRN53 je možné optimálně adaptovat pro konkrétní čistící aplikace.



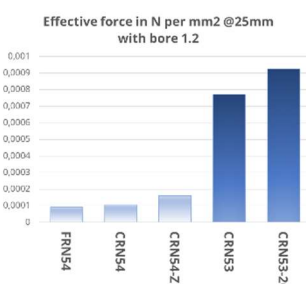
Nastavení úhlu výstupních trysek

Trysky mohou být namířeny na **místo čištění** párově po 10° krocích (každých 10, 20 nebo 30°).



Velikost otvoru výstupní trysky

Pro zvýšení **přítlačné síly** lze zvolit otvory výstupních trysek od 0,6 do 2,0 mm.



Koncentrace přítlačné síly na malou oblast

Pro zvýšení **efektivní síly** jsou otvory výstupních trysek soustředěny na menší oblast, viz efektivní síla na mm² v porovnání s ostatními typy trysek v grafu.

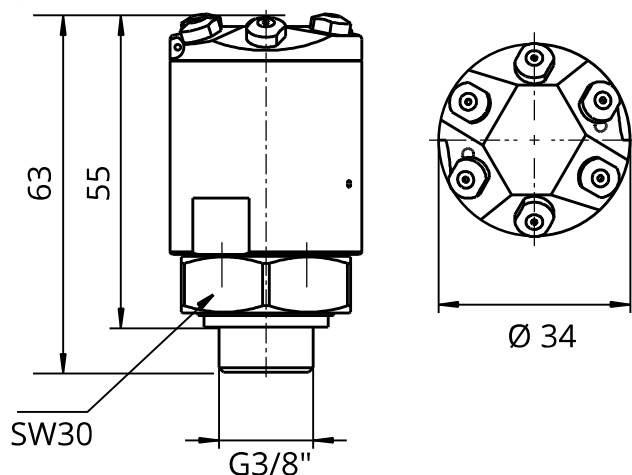


Extra trysky uprostřed

Pro dosažení i na axiální problémové oblasti jako jsou vrtané otvory obsahuje vrchní část trysky 2 **cílené středové trysky** (nakloněné k sobě pod úhlem 0 and 8°).

CRN53 Ponorná bodová tryska - Datový list

Rozměry



Technické specifikace

Provozní rozsah	15 - 50 mm, optimální 15-25 mm	
Efektivní průměr	axiální max cca. 50mm @10mm, 100mm @50mm vzdálenost	
Počet trysek	2 x 3 max. pod úhly 10°, 20° a 30°	
Provozní tlak	4 – 10 barů, doporučeno: 5 - 8 barů	
Kvalita stlačeného vzduchu	bez oleje, filtrovaný; jemnost filtru < 20 µm, nejméně třída 2 ISO 8573-1:2010	
Připojení	G3/8" se SW30	
Rychlost otáčení	900 1/min +/- 8 %	
Akustický tlak	75 db(A)	
Životnost ložisek	> 10 let	
Váha	165 g	
Materiál	Tělo trysky:	hliník
	Výstupní trysky:	nerezová ocel
	Osa:	galvanicky upravená mosaz
Prostředí	teplota 0 - 60 °C a vlhkost < 80 % rH (bez kondenzace)	

Obsah dodávky

- Rotační tryska CRN53-34
- Výstupní trysky s průměrem dle vašeho výběru namontované ve vybraných úhlech (možnost částečné montáže do 3 úhlových poloh)
- Těsnicí kroužek 3/8" (připojení stlačeného vzduchu)
- Pokyny k montáži

Varianty / Údaje pro objednání

CRN53-34	Základní kód položky
Ex-CRN53-34	Varianta pro výbušné prostory Ex II 2G/D c II B T6
-2C-	se 2 středovými tryskami
-x.x-	Výstupní trysky (DE) s průměrem otvoru x.x v mm (0.6, 0.8, 1.0, 1.2, 1.4, 1.6, 1.8, 2.0)
-G	Volitelný připojovací závit G: 1/4

Spotřeba vzduchu

Spotřeba vzduchu v l/min

mm	@5 bar		@8 bar	
	Std (6)	-2C- (8)	Std (6)	-2C- (8)
0.6	152	194	213	264
0.8	198	254	291	362
1.0	316	397	467	607
1.2	448	582	668	873
1.4	552	718	851	1111
1.6	707	934	1054	1433
1.8	846	1115	1254	1687
2.0	1046	1391	1631	2140

(více hodnot na vyžádání)

Náhradní díly

000 001 013-d	Výstupní trysky s otvorem d=průměr 0.6-2.0 mm
000 102 013	Těsnění ložiska
900 001 001	Ložisko
900 001 002	Pojišťovací kroužek

Příslušenství

899 001 035	Montážní klíč k výstupním tryskám
-------------	-----------------------------------